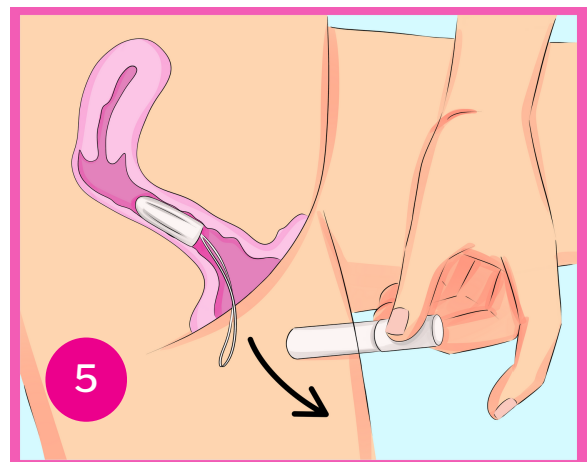
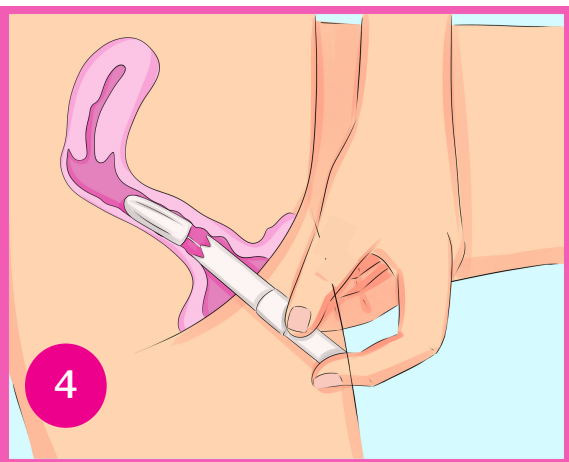
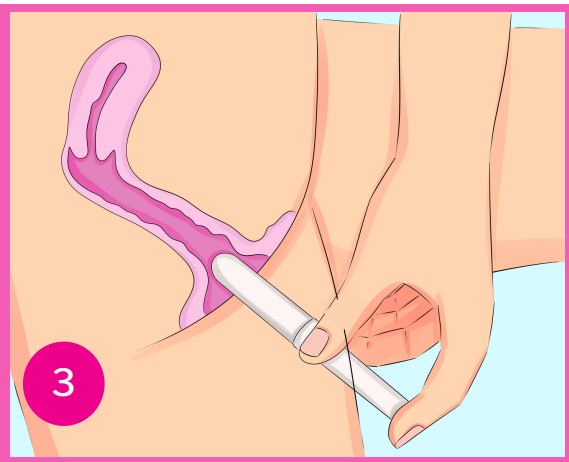
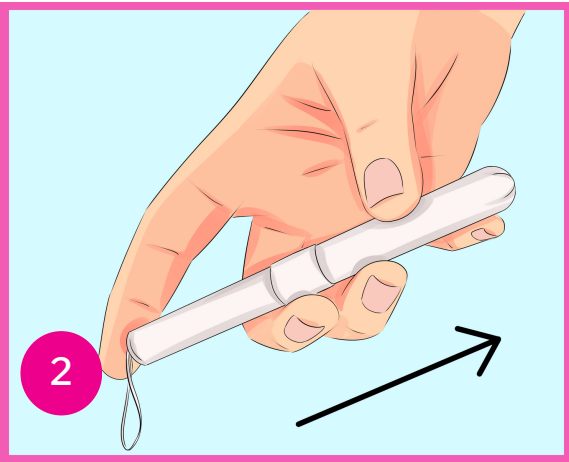
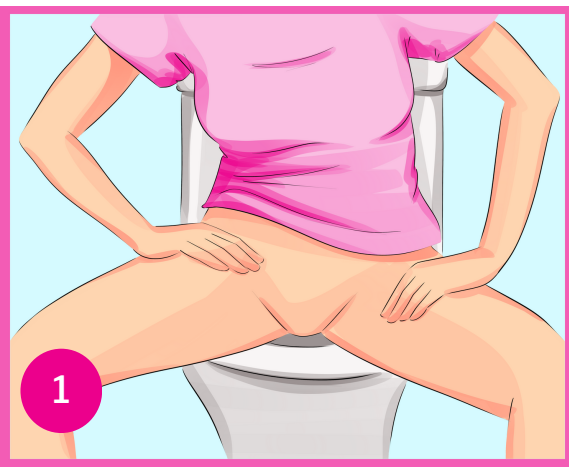


# Ki Jan Pou Itilize Yon Tanpon

(AK YON APLIKATÈ))



- Jwenn yon pozisyon konfòtab, kote ou ka detann ou. Misk kwense ka fè li pi difisil pou mete yon tanpon. Gen kèk moun ki twouve yo konfòtab lè yo mete yon pye sou chèz twalèt la pandan yo kanpe. Oswa ou ka chita sou chèz la, yon ti jan nan do a. (1)
- Retire tanpon an nan anbalaj la, ke ou ta dwe kenbe pou mete aplikatè ou itilize a.
- Sèvi ak men ou ekri a, mete gwo pous ou ak lemajè w kote pati ki pi gwo ak pi piti nan aplikatè a rankontre a, pandan w ap gade endèks ou an sou pwent lan, kenbe fisèl la an plas. (2) Sèvi ak lòt men ou a pou ede louvri pli po ki kouvri vajen ou.
- Dousman, mete pwent awondi ki pi epè nan aplikatè a nan vajen ou, vize nan direksyon pi ba do ou. Pouse aplikatè a jiskaske men ou manyen po ou (3)
- Pouse bouchon an ak dwèt endèks ou jiskaske li pa ka ale pi lwen; tanpon ki konplètman antre a pral elaji jan sa nesèsè. (4)
- Leve endèks ou sou piston an, lage fisèl la, epi rale aplikatè a soti nan vajen ou, kite tampon an deyè. Fisèl la pral pandye deyò kò ou. (5)
- Senpleman rale fisèl la pou retire tampon an. Pa lage tampon sal la nan twalèt la; mete l nan yon anbalaj oswa papye twalèt epi jete l nan fatra.